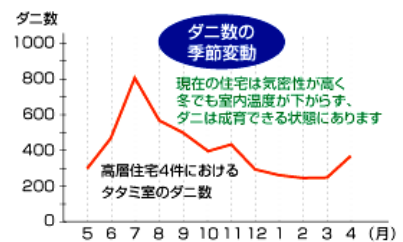


# ダニ及びダニアレルゲン

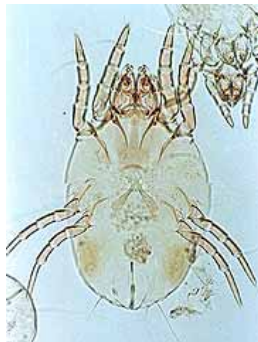
近年、アレルギー症状を呈する児童生徒が増加しているとして、アレルギーを引き起こす要因の1つとして平成16年度より定期検査に組み入れられたもので、具体的には保健室の寝具、カーペット敷きの教室等、ダニの発生しやすい場所について検査することとされ、ダニの数が100匹/m<sup>2</sup>以下又はこれと同等のアレルゲン量以下とされた。



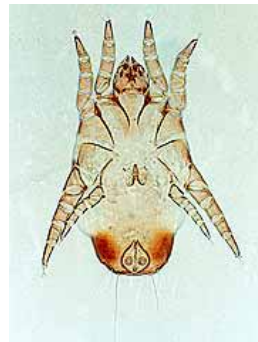
日本で全国的に分布していて室内塵から検出されるダニ類としてはコナヒョウダニとヤケヒョウダニがもっとも普通に多い。その出現頻度はコナヒョウダニで82%、ヤケヒョウダニで73%程度といわれている。  
 長期にわたる試験から喘息患者さんの発作とダニ数の相関が確認され、**ダニ数が1m<sup>2</sup>当たり100匹以下になると、発作はほとんどでなくなる**ことが分かってきたことからこうした判定基準が定められた。



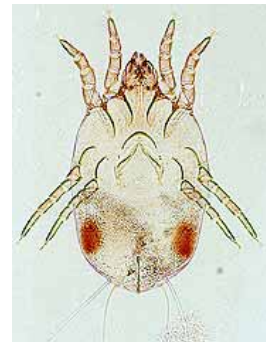
コナヒョウダニ (雄)



コナヒョウダニ (雌)



ヤケヒョウダニ (雄)



ヤケヒョウダニ (雌)

右写真は小学校の保健室ですが、今回25校の保健室のベッドマットについて簡易検査キットを用いて7月にダニの調査を行いました。その結果が次表で25校中15校で(+)以上の結果となりました。保健室自体は整理整頓されていますがベッドマットは重いこともあってか日光に干したりまではなかなかできないうえに、結構古いものを使用していたりでダニ(ダニアレルゲン)の生息に適しているようです。定期的に日光消毒するとともに古いマットは期限を定めて交換するようにすべきでしょう。

また、今回一部の学校でカーペット、ソファ等についても調査を行った結果、かなりのところで(+)以上となった。場所や物を変えて定期的に検査をすることで学校関係者の認識を改める必要性を感じました。



古いベッドマット →  
 (破れがみられ交換が望ましい)

<調査結果>

	調査日	場所	温度	湿度	結果	判定
小学校	7/2				Mitey Checker SHINDO FINE CO., LTD. Mite	—
小学校	7/2				Mitey Checker SHINDO FINE CO., LTD. Mite	++
小学校	7/21				Mitey Checker SHINDO FINE CO., LTD. Mite	±
小学校	7/21				Mitey Checker SHINDO FINE CO., LTD. Mite	—
小学校	7/21				Mitey Checker SHINDO FINE CO., LTD. Mite	++
小学校	7/22				Mitey Checker SHINDO FINE CO., LTD. Mite	+
小学校	7/21				Mitey Checker SHINDO FINE CO., LTD. Mite	—
小学校	7/22				Mitey Checker SHINDO FINE CO., LTD. Mite	—
小学校	7/21				Mitey Checker SHINDO FINE CO., LTD. Mite	+
小学校	7/22				Mitey Checker SHINDO FINE CO., LTD. Mite	++
小学校	7/22				Mitey Checker SHINDO FINE CO., LTD. Mite	±
小学校	7/21				Mitey Checker SHINDO FINE CO., LTD. Mite	—
小学校	7/22				Mitey Checker SHINDO FINE CO., LTD. Mite	—
小学校	7/28				Mitey Checker SHINDO FINE CO., LTD. Mite	++
小学校	7/23				Mitey Checker SHINDO FINE CO., LTD. Mite	+
小学校	7/22				Mitey Checker SHINDO FINE CO., LTD. Mite	+
中学校	7/22				Mitey Checker SHINDO FINE CO., LTD. Mite	++
中学校	7/21				Mitey Checker SHINDO FINE CO., LTD. Mite	+
中学校	7/22				Mitey Checker SHINDO FINE CO., LTD. Mite	+
中学校	7/21				Mitey Checker SHINDO FINE CO., LTD. Mite	+
中学校	7/21				Mitey Checker SHINDO FINE CO., LTD. Mite	±
中学校	7/22				Mitey Checker SHINDO FINE CO., LTD. Mite	±
中学校	7/22				Mitey Checker SHINDO FINE CO., LTD. Mite	++
中学校	7/22				Mitey Checker SHINDO FINE CO., LTD. Mite	++
中学校	7/22				Mitey Checker SHINDO FINE CO., LTD. Mite	++
中学校	7/22				Mitey Checker SHINDO FINE CO., LTD. Mite	++
高校	7/4				Mitey Checker SHINDO FINE CO., LTD. Mite	++
高校	7/22				Mitey Checker SHINDO FINE CO., LTD. Mite	++
高校						
学校	7/21				Mitey Checker SHINDO FINE CO., LTD. Mite	—



<マイティチェッカーとダニスキャン>

ダニ及びダニアレルゲンの調査はダニ数の季節変動の表からも分かるように6月～7月に行い指導助言をしていくのが望ましいと考える。