

# 愛知県感染症情報

2012年35週 (8月5週8/27~9/2)  
 愛知県感染症情報センター(愛知県衛生研究所内)  
<http://www.pref.aichi.jp/eiseiken/kansen.html>  
 E-mail: [eiseiken@pref.aichi.lg.jp](mailto:eiseiken@pref.aichi.lg.jp)  
 連絡先: 052-910-5619 (企画情報部)

AICHI Infectious Diseases Weekly Report

## 今週の内容

### トピックス

風しん、インフルエンザ、腸管出血性大腸菌感染症、マイコプラズマ肺炎  
 病原体検出情報  
 定点医療機関コメント  
 マイコプラズマ肺炎、カンピロバクター腸炎、サルモネラ腸炎 感染性胃腸炎、RSウイルス感染症等

全数把握感染症発生状況 ( )内は件数。  
 結核(30)、細菌性赤痢(2)、腸管出血性大腸菌感染症(3)、アメーバ赤痢(1)、後天性免疫不全症候群(7)、風しん(10)  
 定点把握感染症報告数(保健所別、年齢別)

「グラフ総覧」は <http://www.pref.aichi.jp/eiseiken/2f/graph.pdf>

## トピックス

### 風しん(図1)

愛知県の2012年報告数は、9月5日現在56件(男性45名、女性11名:10歳未満4名、10歳代5名、20歳代16名、30歳代17名、40歳代12名、50歳代1名、60歳代1名)(図2)です。2010年、2011年の総報告数はそれぞれ3件、13件でした。

56名のうち11名は、当初麻しんが疑われPCRにて風疹ウイルスが検出されました。(p2 病原体検出情報参照)

なお、全国の2012年報告数は、8月29日現在1,333件で、2010年の87件、2011年の371件を既に超えており、全数報告となった2008年以降最多となっています。

平成24年度の麻しん風しんの第2・3・4期予防接種対象者は、第2期:平成18年4月2日~平成19年4月1日に生まれた者、第3期:平成11年4月2日~平成12年4月1日に生まれた者(中学1年生相当)、第4期:平成6年4月2日~平成7年4月1日に生まれた者(高校3年生相当)です。

未接種者は早めに接種しましょう。

### 【参考ページ】

平成24年8月6日 市内で風しん患者の報告数が急増しています!

平成20年以降で最大の報告数に (名古屋市)

<http://www.city.nagoya.jp/kenkofukushi/page/0000039113.html>

麻しん・風しんの予防接種は2回受けましょう

[http://www.pref.aichi.jp/eiseiken/2f/hi\\_4.html](http://www.pref.aichi.jp/eiseiken/2f/hi_4.html)

### インフルエンザ

愛知県の35週の定点(195定点)当たり報告数は0.01、34週5人35週2人です。沖縄県では、2005年以降冬季のみならず夏季にもインフルエンザの流行が認められています。

### 【参考ページ】

<速報>2011/12シーズン夏季におけるAH3亜型インフルエンザウイルスの流行 沖縄県

<http://www.nih.go.jp/niid/ja/iasr-inf.html#topics>

保健所別・定点医療機関当たりのインフルエンザ報告数マップ

[http://www.pref.aichi.jp/eiseiken/2f/infllu\\_map\\_new.html](http://www.pref.aichi.jp/eiseiken/2f/infllu_map_new.html)

### 腸管出血性大腸菌感染症

愛知県の2012年報告数は、9月5日現在106件(O157 58件、O26 34件、O111 6件、O103 3件、O91 2件、O165 1件、型不明 2件)です。

### 【参考ページ】病原大腸菌

<http://www.pref.aichi.jp/eiseiken/67f/eaggec.html>

### マイコプラズマ肺炎(図3)

愛知県の35週の定点(基幹14定点)当たり報告数は2.57、34週31人 35週36人(1.16倍)です。定点当たり報告数は、昨年と比較して多い状態が続いています。

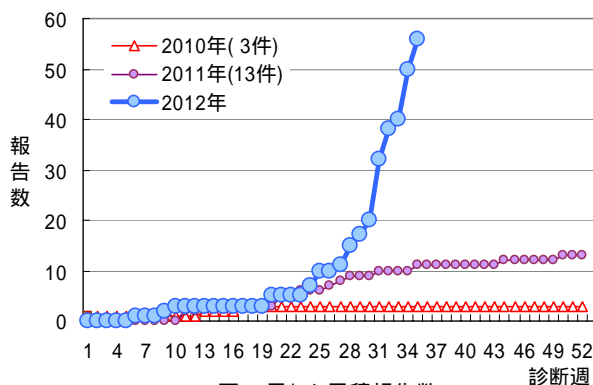


図1 風しん累積報告数  
(愛知県、2010年~2012年(第1週~35週)、9月5日現在)

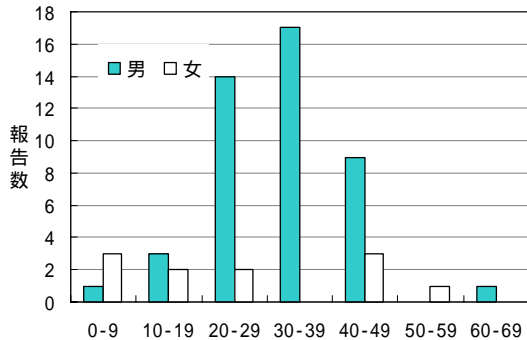


図2 男女別、年齢階層別風しん患者発生状況 (歳)  
(愛知県、2012年1~35週診断分、9月5日現在)

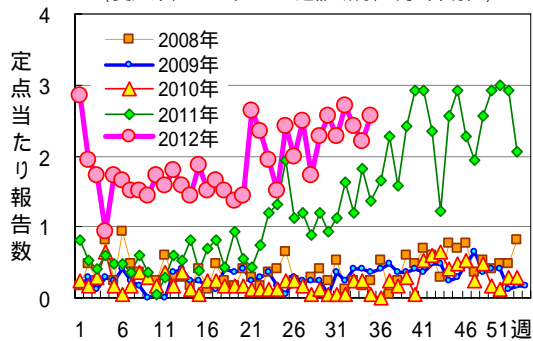


図3 マイコプラズマ肺炎

病原体検出情報 - 平成 24 年疾患別ウイルス検出速報 - 8 月 31 日現在

|          | 感染性胃腸炎 | 手足口病 | ヘルペス | 咽頭炎 | 流行性角膜炎 | 無菌性髄膜炎 | 脳炎 | インフルエンザ | *麻疹    |
|----------|--------|------|------|-----|--------|--------|----|---------|--------|
| 患者数      | 213    | 6    | 47   | 6   | 27     | 22     | 16 | 200     | 60(44) |
| PV-1     | 1      |      |      |     |        |        |    |         |        |
| PV-2     | 2      |      |      |     |        |        |    |         |        |
| CV-A2    |        |      | 6    |     |        |        |    |         |        |
| CV-A4    | 5      |      | 24   |     |        | 1      |    |         | (2)    |
| CV-A8    |        |      | 1    |     |        |        |    |         |        |
| CV-A10   |        | 2    |      | 1   |        |        |    |         |        |
| CV-A16   |        | 2    |      |     |        |        |    |         |        |
| E-6      | 2      |      |      |     |        |        |    |         |        |
| E-7      |        |      |      |     |        | 2      |    |         |        |
| FluA/H3  |        |      |      |     |        |        |    | 138     |        |
| FluB     |        |      |      |     |        |        | 1  | 37      |        |
| MeV      |        |      |      |     |        |        |    |         | 20(6)  |
| RUBV     |        |      |      |     |        |        |    |         | 3(8)   |
| RotaA    | 5      |      |      |     |        |        |    |         |        |
| RotaA G1 | 24     |      |      |     |        |        |    |         |        |
| RotaA G2 | 4      |      |      |     |        |        |    |         |        |
| RotaA G3 | 26     |      |      |     |        |        |    |         |        |
| RotaA G9 | 8      |      |      |     |        |        |    |         |        |
| NV-G     | 2      |      |      |     |        |        |    |         |        |
| NV-G     | 86     |      |      |     |        |        |    |         |        |
| SV       | 7      |      |      |     |        |        |    |         |        |
| AstV     | 4      |      |      |     |        |        |    |         |        |
| Ad-1     |        |      |      | 1   |        |        |    |         |        |
| Ad-2     | 10     |      |      | 1   |        |        |    |         |        |
| Ad-3     | 1      |      |      | 1   |        |        |    |         |        |
| Ad-5     | 3      |      |      | 1   |        |        |    |         |        |
| Ad-41    | 5      |      |      |     |        |        |    |         |        |
| B19V     |        |      |      |     |        |        |    |         | 4(1)   |
| 検査中      | 16     | 2    | 11   | 1   | 6      | 7      | 2  |         | 5(3)   |
| 陰性       | 52     |      | 5    |     | 21     | 12     | 13 | 25      | 28(24) |

\* 麻疹の( )内は病原体定点医療機関以外からの患者数の別掲。

略：ウイルス名（他の略名）

Ad：アデノウイルス、AstV：アストロウイルス、B19V：ヒトパルボウイルス B19、CV：コクサッキーウイルス(Cox.)、E：エコーウイルス、FluA/H3：A 香港型インフルエンザウイルス、FluB：B 型インフルエンザウイルス、MeV：麻疹ウイルス、NV：ノロウイルス、PV：ポリオウイルス、Rota A：A 群ロタウイルス、RUBV：風疹ウイルス、SV：サポウイルス

- 関連ページ
- 1) 「疾患別ウイルス検出情報」<http://www.pref.aichi.jp/eiseiken/67f/prompt.html>
  - 2) 「2011/12 シーズンインフルエンザウイルス分離・検出状況」  
[http://www.pref.aichi.jp/eiseiken/67f/infbunri11\\_12.html](http://www.pref.aichi.jp/eiseiken/67f/infbunri11_12.html)
  - 3) 「麻疹患者調査事業における麻疹患者発生報告状況」  
[http://www.pref.aichi.jp/eiseiken/2f/msl/msl\\_2012.html](http://www.pref.aichi.jp/eiseiken/2f/msl/msl_2012.html)
  - 4) 「麻疹ウイルス分離・検出速報」(国立感染症研究所感染症情報センター)  
<http://idsc.nih.go.jp/iasr/measles.html>

定点医療機関コメント（名古屋市除く）

尾張西部地区

感染性腸炎

12歳男 サルモネラO9群

12歳女 カンピロバクター

【一宮市 あさのこどもクリニック】

アデノウイルス感染症の流行あり

結膜炎が強い

【一宮市 後藤小児科医院】

マイコプラズマ感染症 8名

アデノウイルス感染症 2名

【一宮市 ささい小児科】

近隣の保育園で“はやり目”が流行しているとの情報あり

【一宮市 ふなはし眼科】

一部の学区カンピロバクターが多くみられました。

【犬山市 武内医院】

感染症少なくおちついています。

【江南市 みやぐちこどもクリニック】

モルガン菌 4か月女、10か月男

O1 2歳女、7歳女、5歳男

O25 7歳女、5歳男

エルシニア 2歳女

【江南市 河野小児科】

28歳男 病原大腸菌(O18)検出

58歳女 カンピロバクター検出

12歳男 マイコプラズマ肺炎

ムンプス散発です。

【清須市 丹羽医院】

尾張東部地区

マイコプラズマ肺炎目立ちます。

アデノウイルス感染症増加

その他、手足口病、ヘルパンギーナ、水痘など

【尾張旭市 医療法人誠和会佐伯小児科医院】

生後5か月および生後9か月のRSウイルスによる細気管支炎が来院しました。

【小牧市 志水こどもクリニック】

感染性胃腸炎多数

カンピロバクター腸炎1例

プール熱、手足口病少々

【春日井市 朝宮こどもクリニック】

RSウイルス感染症少しずつあります。

【春日井市 春日井市民病院】

今週は当院の診療日が3日と短いことと患者さんが少ないため、目立った感染症はありませんでした。

【春日井市 かがわこどもクリニック】

感染性胃腸炎多い

【半田市 医療法人林医院】

マイコプラズマ腸炎及びカンピロバクター腸炎多発

【美浜町 厚生連知多厚生病院】

1歳女 カンピロバクター(+)

【大府市 まえはらこどもクリニック】

病原大腸菌O6陽性 1名(3歳)

病原大腸菌O1陽性 1名(2歳)

ヘルペス歯肉口内炎 1名(1歳)

【東海市 もしもしこどもクリニック】

西三河地区

マイコプラズマ肺炎 1歳男、1歳女

【豊田市 星ヶ丘たなかこどもクリニック】

マイコプラズマ肺炎 8歳女 9歳男

サルモネラO4 9歳女

【岡崎市 医療法人川島小児科水野医院】

マイコプラズマ肺炎 9歳男

病原性大腸菌O1(+) 5歳女

サルモネラO4群 5歳男

おたふくかぜが目立ちます。

【岡崎市 花田こどもクリニック】

9歳女 病原性大腸菌O18(+)VT(-)カンピロバクター

カンピロバクター 10歳男

マイコプラズマ 5歳男

【岡崎市 にいのみ小児科】

マイコプラズマ肺炎 5歳女 8歳男 11歳女 8歳女 6歳男

【岡崎市 医療法人深田小児科】

流行性耳下腺炎が少し目立ちます。その他特記すべきことありません。

【岡崎市 竜美ヶ丘小児科】

マイコプラズマ気管支炎 1名(7歳)

【刈谷市 田和小児科医院】

病原性大腸菌

0歳男 O1VT(-)

2歳女 O1VT(-)

病原性大腸菌+カンピロバクター 1歳男

サルモネラ 1歳女(O8)

【幸田町 とみた小児科】

12歳男 マイコプラズマ肺炎

34歳男 インフルエンザ(型不明)

【西尾市 山岸クリニック】

11歳女 カンピロバクター

【西尾市 やすい小児科】

東三河地区

2歳女 サルモネラ腸炎O9

病原性大腸菌O115 7歳男

【豊橋市 医療法人こどもの国大谷小児科】

【豊川市 ささき小児科】

アデノ扁桃炎 3歳男

マイコプラズマ肺炎 2名 6歳男、3歳男

【豊橋市 医療法人野村小児科】

全数把握感染症発生状況（愛知県全体・保健所受理週別）2012年9月5日現在

一～三類感染症

<関連リンク> 届出基準 <http://www.pref.aichi.jp/eiseiken/2f/todokedekijun110905.pdf>

結核 （二類感染症）

| 報告保健所         | 2012年35週報告数 |                  |                 | 2012年累計(1～35週) |                  |                 |
|---------------|-------------|------------------|-----------------|----------------|------------------|-----------------|
|               | 総数          | 喀痰塗抹検査<br>陽性者数再掲 | 無症状病原体<br>保有者再掲 | 総数             | 喀痰塗抹検査<br>陽性者数再掲 | 無症状病原体<br>保有者再掲 |
| 名古屋市(16保健所合計) | 13          | 5                | 1               | 539            | 127              | 140             |
| 豊田市           |             |                  |                 | 61             | 13               | 26              |
| 豊橋市           |             |                  |                 | 48             | 10               | 14              |
| 岡崎市           | 1           | 1                |                 | 41             | 17               | 9               |
| 一宮            | 3           | 1                |                 | 88             | 22               | 20              |
| 瀬戸            | 5           | 2                |                 | 78             | 17               | 24              |
| 半田            |             |                  |                 | 39             | 11               | 15              |
| 春日井           |             |                  |                 | 66             | 21               | 7               |
| 豊川            |             |                  |                 | 55             | 16               | 18              |
| 津島            |             |                  |                 | 53             | 13               | 7               |
| 西尾            | 1           |                  |                 | 29             | 7                | 8               |
| 江南            | 1           |                  |                 | 48             | 13               | 11              |
| 新城            |             |                  |                 | 7              | 2                | 3               |
| 知多            | 4           | 4                |                 | 60             | 23               | 19              |
| 師勝            |             |                  |                 | 28             | 12               | 7               |
| 衣浦東部          | 2           |                  | 1               | 65             | 21               | 14              |
| 合計            | 30          | 13               | 2               | 1,305          | 345              | 342             |

細菌性赤痢 （三類感染症）

| 番号 | 報告保健所 | 年齢  | 性別 | 発病月日 | 初診月日 | 診定月日 | 推定感染地域 |
|----|-------|-----|----|------|------|------|--------|
| 1  | 名古屋市  | 54歳 | 女  | 8/19 | 8/22 | 8/27 | モロッコ   |
| 2  | 一宮    | 30歳 | 女  | 8/17 | 8/27 | 8/31 | インド    |

腸管出血性大腸菌感染症 （三類感染症）

| 番号 | 報告保健所 | 年齢  | 性別 | 発病月日 | 初診月日 | 診定月日 | 推定感染地域             |
|----|-------|-----|----|------|------|------|--------------------|
| 1  | 名古屋市  | 32歳 | 女  | 8/17 | 8/23 | 8/27 | O157、VT型不明         |
| 2  | 春日井   | 44歳 | 男  | 8/23 | 8/25 | 8/29 | O157、VT1(+)/VT2(+) |
| 3  | 津島    | 14歳 | 男  | 8/25 | 8/26 | 8/29 | O型不明、VT型不明         |

四類・五類感染症（全数把握）（推定感染経路、推定感染地域は確定も含む）

アメーバ赤痢（五類感染症）

| 番号 | 報告保健所 | 年齢  | 性別 | 病型      | 推定感染経路 | 推定感染地域 |
|----|-------|-----|----|---------|--------|--------|
| 1  | 津島    | 70歳 | 男  | 腸管アメーバ症 | 性的接触   | 国内     |

後天性免疫不全症候群（五類感染症）

| 番号 | 報告保健所 | 年齢  | 性別 | 病型       | 推定感染経路 | 推定感染地域 |
|----|-------|-----|----|----------|--------|--------|
| 1  | 名古屋市  | 24歳 | 男  | 無症候性キャリア | 性的接触   | 国内     |
| 2  | 名古屋市  | 32歳 | 男  | 無症候性キャリア | 性的接触   | 国内     |
| 3  | 名古屋市  | 37歳 | 男  | 無症候性キャリア | 性的接触   | 国内     |
| 4  | 名古屋市  | 50歳 | 男  | 無症候性キャリア | 性的接触   | ウガンダ   |
| 5  | 名古屋市  | 41歳 | 男  | 無症候性キャリア | 性的接触   | 国内     |
| 6  | 名古屋市  | 57歳 | 男  | AIDS     | 性的接触   | 国内     |
| 7  | 名古屋市  | 35歳 | 男  | 無症候性キャリア | 性的接触   | 国内     |

風しん（五類感染症）

| 番号 | 報告保健所 | 年齢  | 性別 | 予防接種歴 | 推定感染地域  |
|----|-------|-----|----|-------|---------|
| 1  | 名古屋市  | 24歳 | 男  | 不明    | 国内      |
| 2  | 名古屋市  | 24歳 | 男  | 不明    | 国内・ブータン |
| 3  | 名古屋市  | 33歳 | 男  | 不明    | 国内      |
| 4  | 名古屋市  | 45歳 | 男  | 無     | 国内      |
| 5  | 豊田市   | 41歳 | 女  | 不明    | 国内      |
| 6  | 豊田市   | 60歳 | 男  | 不明    | 国内      |
| 7  | 一宮    | 1歳  | 女  | 有     | 国内      |
| 8  | 半田    | 23歳 | 女  | 有     | 国内      |
| 9  | 春日井   | 20歳 | 男  | 無     | 国内      |
| 10 | 衣浦東部  | 51歳 | 女  | 無     | 国内      |

愛知県感染症情報

2012年35週(2012年8月27日～2012年9月2日)

愛知県衛生研究所

|                 | 定点数         |     |    |     |    | インフルエンザ<br>定点<br><small>(鳥インフルエンザ及び<br/>新型インフル<br/>エンザ等感染症を除く。)</small> | 小児科定点     |       |               |        |    |      |       |        |     |         | 眼科定点    |          | 基幹定点    |        |        |           |                                      |                |
|-----------------|-------------|-----|----|-----|----|---|-----------|-------|---------------|--------|----|------|-------|--------|-----|---------|---------|----------|---------|--------|--------|-----------|--------------------------------------|----------------|
|                 | インフル<br>エンザ | 小児科 | 眼科 | STD | 基幹 |   | RSウイルス感染症 | 咽頭結膜熱 | A群溶血性レンサ球菌咽頭炎 | 感染性胃腸炎 | 水痘 | 手足口病 | 伝染性紅斑 | 突発性発しん | 百日咳 | ヘルパンギーナ | 流行性耳下腺炎 | 急性出血性結膜炎 | 流行性角結膜炎 | 細菌性髄膜炎 | 無菌性髄膜炎 | マイコプラズマ肺炎 | クラミジア肺炎<br><small>(オウム病を除く。)</small> | インフルエンザによる入院患者 |
| 愛知県<br>(保健所別)   |             |     |    |     |    |   |           |       |               |        |    |      |       |        |     |         |         |          |         |        |        |           |                                      |                |
| 愛知県<br>(名古屋市含む) | 195         | 182 | 35 | 54  | 14 | 2   | 15        | 48    | 80            | 570    | 58 | 51   | 21    | 113    | 0   | 80      | 119     | 0        | 14      | 0      | 0      | 36        | 0                                    | 0              |
| 総数<br>(名古屋市を除く) | 125         | 112 | 24 | 39  | 12 | 2   | 13        | 36    | 55            | 400    | 48 | 26   | 18    | 87     | 0   | 58      | 101     | 0        | 12      | 0      | 0      | 36        | 0                                    | 0              |
| 名古屋市(16保健所)     | 70          | 70  | 11 | 15  | 2  |   | 2         | 12    | 25            | 170    | 10 | 25   | 3     | 26     |     | 22      | 18      |          | 2       |        |        |           |                                      |                |
| 瀬戸              | 9           | 9   | 2  | 3   | 1  | 1   | 1         | 1     | 1             | 52     | 7  | 2    | 6     | 6      |     | 10      | 5       |          |         |        |        | 1         |                                      |                |
| 津島              | 7           | 7   | 2  | 2   | 1  |   |           | 5     | 2             | 50     | 3  | 6    | 1     | 4      |     |         | 1       |          | 1       |        |        | 7         |                                      |                |
| 師勝              | 4           | 4   | 1  | 1   |    |   |           | 1     | 2             | 6      |    |      |       | 1      |     | 2       | 8       |          |         |        |        |           |                                      |                |
| 一宮              | 16          | 12  | 3  | 4   | 1  |   | 3         | 14    | 10            | 23     | 3  |      |       | 12     |     | 1       | 9       |          | 5       |        |        | 6         |                                      |                |
| 春日井             | 9           | 9   | 2  | 3   | 1  |   | 5         | 2     | 6             | 29     | 3  | 5    | 3     | 5      |     | 7       | 5       |          |         |        |        | 5         |                                      |                |
| 江南              | 6           | 6   | 1  | 2   |    |   |           | 1     | 3             | 26     | 1  |      |       | 3      |     | 3       | 1       |          | 1       |        |        |           |                                      |                |
| 半田              | 6           | 6   | 1  | 2   | 1  |   |           |       | 2             | 37     | 4  |      | 4     | 3      |     | 2       | 4       |          |         |        |        |           |                                      |                |
| 知多              | 7           | 7   | 2  | 2   |    |   | 1         | 1     | 2             | 23     | 1  | 3    |       | 1      |     | 1       | 3       |          | 1       |        |        |           |                                      |                |
| 岡崎市             | 11          | 7   | 2  | 4   | 1  |   |           |       | 11            | 28     | 2  | 1    |       | 18     |     | 4       | 40      |          |         |        |        |           |                                      |                |
| 衣浦東部            | 13          | 13  | 2  | 4   | 1  |   |           | 1     | 4             | 39     | 8  | 3    | 1     | 12     |     | 16      | 1       |          | 1       |        |        |           |                                      |                |
| 西尾              | 5           | 5   | 1  | 2   | 1  | 1   |           |       | 1             | 13     | 3  | 1    |       | 6      |     | 6       | 13      |          |         |        |        |           |                                      |                |
| 豊田市             | 9           | 9   | 2  | 4   | 1  |   | 2         | 1     | 2             | 26     | 1  | 2    | 3     | 5      |     | 1       | 4       |          | 1       |        |        | 4         |                                      |                |
| 豊橋市             | 12          | 8   | 2  | 4   | 1  |   | 1         | 6     | 2             | 30     | 5  | 3    |       | 6      |     | 2       | 2       |          | 1       |        |        | 9         |                                      |                |
| 豊川              | 9           | 8   | 1  | 2   | 1  |   |           | 3     | 7             | 18     | 7  |      |       | 3      |     | 3       | 4       |          | 1       |        |        | 4         |                                      |                |
| 新城              | 2           | 2   |    |     | 1  |   |           |       |               |        |    |      |       | 2      |     |         | 1       |          |         |        |        |           |                                      |                |

