

愛知県感染症情報

AICHI Infectious Diseases Weekly Report

2013年44週 (10月5週 10/28~11/3)

愛知県感染症情報センター (愛知県衛生研究所内)

<http://www.pref.aichi.jp/eiseiken/kansen.html>

E-mail: eiseiken@pref.aichi.lg.jp

連絡先: 052-910-5619 (企画情報部)

今週の内容

トピックス

RSウイルス感染症、A群溶血性レンサ球菌咽頭炎、風しん・先天性風しん症候群・麻しん、感染性胃腸炎、感染性胃腸炎(病原体がロタウイルスであるものに限る。)

病原体検出情報

定点医療機関コメント

RSウイルス感染症、感染性胃腸炎、溶血性レンサ球菌感染症、手足口病、インフルエンザ等

全数把握感染症発生状況 ()内は件数。

結核(27)、レジオネラ症(3)、アメーバ赤痢(1)、侵襲性インフルエンザ菌感染症(1)、梅毒(2)、風しん(5)

定点把握感染症報告数(保健所別、年齢別)

「グラフ総覧」は <http://www.pref.aichi.jp/eiseiken/2f/graph.pdf>

トピックス

RSウイルス感染症(図1)

44週の定点当たり報告数は1.09、43週183人、44週199人で(0歳90名、1歳55名、2歳33名、3歳15名、4歳5名、5歳1名)で、2歳未満の報告数が全体の73%を占めています。

【参考ページ】

「RSウイルス感染症に関するQ&A」(平成25年9月25日)

http://www.mhlw.go.jp/bunya/kenkou/kekaku-kansenshou19/rs_qa.html

A群溶血性レンサ球菌咽頭炎

44週の定点当たり報告数は0.73、43週114人、44週132人(1.2倍)です。

【参考ページ】A群溶血性レンサ球菌咽頭炎について

http://www.pref.aichi.jp/eiseiken/67f/a_youren.html

風しん・先天性風しん症候群・麻しん(11月6日現在)

愛知県の2013年の風しん報告数は、1件増加して361

件(男性285名、女性76名:10歳未満10名、10歳代31名、20歳代108名、30歳代113名、40歳代68名、50歳以上31名)で、予防接種歴別にみると、接種歴無99件、有28件、不明234件です。先天性風しん症候群報告数は2件、麻しん報告数は23件です。

麻しんの診断時には発生届と併せて、患者検体の提出をお願いいたします。

【参考ページ】麻しん患者調査事業における麻しん患者発生報告状況

http://www.pref.aichi.jp/eiseiken/2f/msl/msl_2013.html

疾患別ウイルス検出情報

<http://www.pref.aichi.jp/eiseiken/67f/prompt.html>

麻しん・風しんの予防接種は2回受けましょう

http://www.pref.aichi.jp/eiseiken/2f/hi_4.html

<速報> 渡航歴のない麻疹集団発生からのB3型麻疹ウイルス検出 愛知県

<http://www.nih.go.jp/niid/ja/measles-m/measles-iasrs/3991-pr4052.html>

感染性胃腸炎(図2)

44週の定点当たり報告数は3.48、43週540人、44週634人(1.2倍)です。

【参考ページ】疾患別ウイルス検出情報

<http://www.pref.aichi.jp/eiseiken/67f/prompt.html>

感染性胃腸炎(病原体がロタウイルスであるものに限る。)

平成25年10月14日から、5類感染症(基幹定点医療機関)に「感染性胃腸炎(病原体がロタウイルスであるものに限る。)」が追加されました。小児科定点からの感染性胃腸炎の届出については従前どおりお願いします。

【参考ページ】「感染症の予防及び感染症の患者に対する医療に関する法律第12条第1項及び第14条第2項に基づく届出の基準等について」の一部改正について(9月30日発表)

<http://www.hourei.mhlw.go.jp/hourei/doc/tsuchi/T131003H0040.pdf>

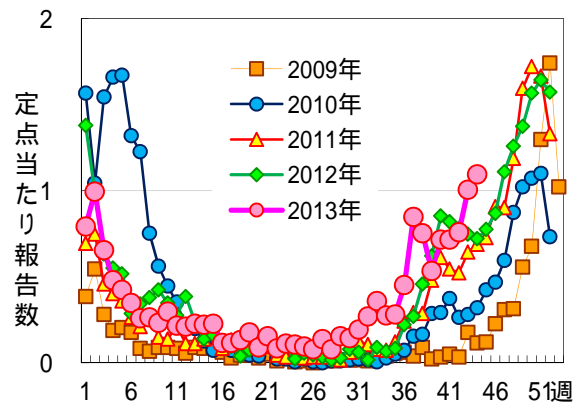


図1 RSウイルス感染症

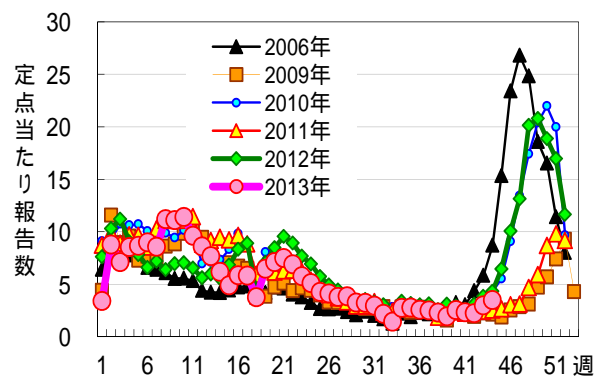


図2 感染性胃腸炎

病原体検出情報 2013年疾患別ウイルス検出速報 (2013年10月31日現在)

	感染性胃腸炎	手足口病	ヘルパンギーナ	咽頭結膜熱	流行性角結膜炎	無菌性髄膜炎	脳炎・脳症	* インフルエンザ	** 麻疹・風疹
患者数	194	94	38	13	17	36	16	188	49(39)
CV-A4	-	-	1	-	-	-	-	-	-
CV-A5	-	1	7	-	-	-	-	-	-
CV-A6	-	38	6	-	1	-	-	-	1
CV-A8	-	1	8	-	-	-	-	-	-
CV-A16	-	2	-	-	-	-	-	-	-
EV-71	-	22	1	-	-	7	-	-	-
CV-A9	-	1	-	-	-	-	-	-	(1)
CV-B3	1	-	-	-	-	2	-	-	-
E-6	-	-	-	-	-	2	-	-	-
E-18	1	-	-	-	-	2	-	-	-
E-30	1	-	-	-	-	1	-	-	-
FluAH1pdm09	-	-	-	-	-	-	-	6	-
FluAH3	-	-	-	-	-	-	-	106	-
FluB	-	-	-	-	-	-	-	55	(1)
MeV	-	-	-	-	-	-	-	-	14(4)
RSV	-	-	-	-	-	-	-	-	(2)
RUBV	-	-	-	-	-	-	-	-	8(12)
Rota A	3	-	-	-	-	-	-	-	-
Rota A G1	66	-	-	-	-	-	3	-	-
Rota A G3	3	-	-	-	-	-	-	-	-
NV-GI	1	-	-	-	-	-	-	-	-
NV-GII	60	-	-	-	-	-	2	-	-
SV	5	-	-	-	-	-	1	-	-
AstV	3	-	-	-	-	-	-	-	-
Ad-1	-	-	-	2	-	-	-	-	-
Ad-2	13	-	-	2	-	-	-	-	2(2)
Ad-3	4	-	-	4	-	-	-	-	(1)
Ad-4	-	-	-	1	6	-	-	-	-
Ad-5	1	-	-	1	1	-	-	-	-
Ad-41	12	-	-	-	-	-	-	-	-
B19V	-	-	-	-	-	-	-	-	1(1)
HSV-2	-	-	-	-	-	-	-	-	(1)
検査中	12	4	2	1	-	1	1	-	3(4)
陰性	59	25	13	2	9	21	10	21	20(11)

*インフルエンザは2012/2013シーズンの検査結果

**麻疹・風疹の()内は病原体定点医療機関外からの患者数の別掲

略: ウイルス名(他の略名)

Ad: アデノウイルス、AstV: アストロウイルス、B19V: ヒトパルボウイルスB19、CV: コクサッキーウイルス、E: エコーウイルス、EV-71: エンテロウイルス71型、FluAH1pdm09: インフルエンザウイルスA(H1)2009、FluAH3: A香港型インフルエンザウイルス、FluB: B型インフルエンザウイルス、HSV: 単純ヘルペスウイルス、MeV: 麻疹ウイルス、NV: ノロウイルス、Rota A: ロタウイルス A、RSV: RSウイルス、RUBV: 風疹ウイルス、SV: サボウイルス

定点医療機関コメント（名古屋市除く）

尾張西部地区

21 歳女 インフルエンザ A 型
水痘 2 名(幼稚園児)
【一宮市 後藤小児科医院】
保育園で高い熱が出ている 1 歳児が多く、2 名がアデノウイルス陽性でした。
【犬山市 武内医院】
気管支喘息が多くみられます。
(RS ウイルスまたはライノウイルス感染によるものでしょうか?)
感染性胃腸炎、溶連菌感染症、少数あります。
【江南市 みやぐちこどもクリニック】

手足口病が散発しています。
流行性耳下腺炎が散発しています。
【岩倉市 医療法人なかよしこどもクリニック】
10 歳女 溶連菌感染症
【清須市 丹羽医院】
流行性耳下腺炎、33 歳男 1 名
【津島市 医療法人参育会加藤医院】

尾張東部地区

溶連菌感染症やや目立ちました。
【尾張旭市 医療法人誠和会佐伯小児科医院】
RS ウイルス感染症、溶連菌感染および気道感染症が増加しています。
【小牧市 志水こどもクリニック】
RS ウイルス感染症、溶連菌感染症、手足口病少々
【春日井市 朝宮こどもクリニック】
RS ウイルスが少し増えてきました。関連してか、喘息様気管支炎が多いようです。カンピロバクター腸炎の入院がありました。
【春日井市 春日井市民病院】

1 歳男 アデノウイルス
【春日井市 竹内医院】
インフルエンザ A 型 1 名です。
【小牧市 小牧市民病院】
ウイルス性の胃腸炎がはじまりました。
【大府市 まえはらこどもクリニック】
マイコプラズマ感染症 1 名(3 歳)
RS ウイルス感染症 1 名(8 か月)
【東海市 もしもしこどもクリニック】

西三河地区

イムノエース RS ウイルス Neo(+) 8 か月男
【豊田市 星ヶ丘たなかこどもクリニック】
アデノ(咽) 女 31 歳
アデノ(咽) 男 6 歳
手足口病は小流行まだあり
【岡崎市 花田こどもクリニック】
11 歳男 病原大腸菌 O1
【岡崎市 医療法人川島小児科水野医院】
2 歳女 アデノウイルス
【岡崎市 にいのみ小児科】
9 か月男 病原性大腸菌 O18
手足口病が少し目立ちます。
【岡崎市 竜美ヶ丘小児科】

マイコ気管支炎 1 名(12 歳)
【刈谷市 田和小児科医院】
33 歳女 カンピロバクター腸炎 病原性大腸菌 O1 陽性
7 歳女 カンピロバクター腸炎
24 歳男 病原性大腸菌 O18 陽性
【西尾市 山岸クリニック】
アデノウイルス感染症 8 歳男
マイコプラズマ肺炎 5 歳男
病原性大腸菌 2 歳男(O1、VT 陰性)
【幸田町 とみた小児科】

東三河地区

RS ウイルス感染症の児が時々います。
【豊橋市 医療法人こどもの国大谷小児科】

インフルエンザ B 1 名
【豊川市 豊川市民病院】

全数把握感染症発生状況（愛知県全体・保健所受理週別）2013年11月6日現在

一～三類感染症

<関連リンク> 届出基準 <http://www.pref.aichi.jp/eiseiken/2f/todokedeki jun131014.pdf>

結核（二類感染症）

報告保健所	2013年44週報告数			2013年総計(1～44週)		
	総数	喀痰塗抹検査 陽性者数再掲	無症状病原体 保有者再掲	総数	喀痰塗抹検査 陽性者数再掲	無症状病原体 保有者再掲
名古屋市(16保健所合計)	12	6	3	687	188	154
豊田市	1			57	12	15
豊橋市				55	12	20
岡崎市	1			55	13	16
一宮	1		1	108	35	27
瀬戸	2			118	24	27
半田				54	23	18
春日井	2	1		80	30	6
豊川				50	8	9
津島	2		1	77	22	25
西尾	1		1	33	12	5
江南				52	10	16
新城	1	1		6	3	
知多				87	27	34
師勝				18	3	4
衣浦東部	4		3	93	34	16
合計	27	8	9	1,630	456	392

四類・五類感染症（全数把握）（推定感染経路、推定感染地域は確定も含む）

レジオネラ症（四類感染症）

番号	報告保健所	年齢	性別	病型	推定感染地域
1	名古屋市	55歳	男	肺炎型	国内
2	西尾	59歳	男	肺炎型	国内
3	衣浦東部	63歳	男	肺炎型	国内

アメーバ赤痢（五類感染症）

番号	報告保健所	年齢	性別	病型	推定感染経路	推定感染地域
1	豊田市	53歳	男	腸管外アメーバ症	経口	国内

侵襲性インフルエンザ菌感染症（五類感染症）

番号	報告保健所	年齢	性別	予防接種歴	推定感染地域
1	江南	4歳	男	有	国内

梅毒（五類感染症）

番号	報告保健所	年齢	性別	病型	推定感染経路	推定感染地域
1	名古屋市	32歳	女	無症候	性的接触	国内
2	岡崎市	53歳	男	早期顕症	不明	国内

風しん（五類感染症）

番号	報告保健所	年齢	性別	予防接種歴	推定感染地域
1	名古屋市	55歳	男	不明	国内
2	一宮	18歳	女	無	国内
3	瀬戸	35歳	男	不明	国内
4	半田	48歳	男	不明	国内
5	津島	39歳	男	不明	国内

愛知県感染症情報

2013年44週(2013年10月28日～2013年11月3日)

愛知県衛生研究所

	定点数					インフルエンザ 定点	小児科定点										眼科定点		基幹定点						
	イン フル エン ザ	小 児 科	眼 科	S T D	基 幹	イン フル エン ザ <small>(鳥インフルエンザ及び 新型インフル エンザ等感染症を除く。)</small>	R S ウ イ ル ス 感 染 症	咽 頭 結 膜 熱	A 群 溶 血 性 レ ン サ 球 菌 咽 頭 炎	感 染 性 胃 腸 炎	水 痘	手 足 口 病	伝 染 性 紅 斑	突 発 性 発 し ん	百 日 咳	ヘル パ ン ギ ー ナ	流 行 性 耳 下 腺 炎	急 性 出 血 性 結 膜 炎	流 行 性 角 結 膜 炎	細 菌 性 髄 膜 炎	無 菌 性 髄 膜 炎	マイ コ プ ラ ズ マ 肺 炎	クラ ミ ジ ア 肺 炎 <small>(オウム病を除く。)</small>	感 染 性 胃 腸 炎 <small>(病原体がロタウイルスであるものに限る。)</small>	イン フル エン ザ に よ る 入 院 患 者
愛知県 (保健所別)																									
愛知県 (名古屋市含む)	195	182	35	54	14	10	199	25	132	634	120	132	0	89	1	19	54	0	11	2	0	5	0	0	1
総数 (名古屋市を除く)	125	112	24	39	12	5	109	19	95	457	96	113	0	64	1	11	45	0	10	2	0	5	0	0	1
名古屋市(16保健所)	70	70	11	15	2	5	90	6	37	177	24	19		25		8	9		1						
瀬戸	9	9	2	3	1		17	2	8	34	5	6		6		3	1		1						
津島	7	7	2	2	1	1	5	1	14	61	5	5		3			6			1		2			
師勝	4	4	1	1		1	1		4	9							1								
一宮	16	12	3	4	1	1	6	1	9	45	10	8		7		1	4		2						
春日井	9	9	2	3	1	1	14		11	21	18	11		4	1							1			
江南	6	6	1	2			6	3	5	27	1	5		5		1	2		5						
半田	6	6	1	2	1		5	1	5	34	2	4		2			1								
知多	7	7	2	2			6		3	20	4	6		4			4								
岡崎市	11	7	2	4	1		3	3	11	20	10	18		7		2	10								
衣浦東部	13	13	2	4	1		10	2	8	21	13	3		11			4		1						
西尾	5	5	1	2	1		4	1	5	13	1	4		1		1	7								
豊田市	9	9	2	4	1		5	2	3	23	5	12		3		1	1								
豊橋市	12	8	2	4	1		11	2	5	47	18	22		5		1	1					2			
豊川	9	8	1	2	1	1	16	1	3	82	3	9		6		1	3		1	1				1	
新城	2	2			1				1		1														

*2013年10月14日から基幹定点における感染性胃腸炎(病原体がロタウイルスであるものに限る。)のサーベイランス開始に伴い、「感染性胃腸炎(病原体がロタウイルスであるものに限る。)」欄を追加しました。

